



SIBELIUSTALO

# PÄÄSALIN VENUEINFO



Kongressi- ja konserttikeskus Sibeliustalo  
Ankkurikatu 7, 15140 Lahti

## PÄÄSALIN KOKO

Yhteensä 1100 / 1229 paikkaa:

- \* alapermanto 382 / yläpermanto 268 (sis. invapaikkoja 12 kpl)
- \* aitiot 18 (yhteensä 668)
- \* parvi: 247
- \* 2. parvi: 185
- \* urkuparvi: 129 (ei myynnissä PA- keikoille)

Salin mitat: 51m x 36 m x 22 m.

Katsomo ja näyttämö parvineen on sijoitettu ovaaliin muotoon ns. kenkälaatikkosaliin.

## AVOTULI & PYROTEKNIikka

Tulen/pyrotekniikan käyttö on talossa kokonaan kielletty.

## AKUSTIIKKA

Talon akustiikan suunnittelusta on vastannut amerikkalainen Russel Johnson ja Artec Consultants Inc. Salin kenkälaatikkomuoto ja sen sisällä ovaalin muotoinen yleisö- ja esiintymistila on akustinen optimiratkaisu. Katsomo ja näyttämö parvineen on sijoitettu ovaaliin muotoon ns. kenkälaatikkosaliin. Säädeltävä akustiikka muodostuu esiintymislavan päällä olevasta, nostettavasta ja laskettavasta kanoopista, salin sivuilla olevista, kaikukammioihin aukeavista 188 akustisesta ovesta sekä villakangasverhoista (2,7 km). Salin uritettu seinäpinta hajottaa heijastuvia ääniä.

Brittiläinen The Guardian -lehti listasi vuonna 2015 maailman kymmenen parasta konserttisalia, joiden joukkoon Lahden Sibeliustalo valittiin. The Guardian -lehden Trevor Cox, joka on akustiikkasuunnittelun professori Salfordin yliopistossa, kehuu Sibeliustalon puista kokonaisuutta. Myös Yhdysvaltalainen The Wall Street Journal esitteli samana vuonna viisi Euroopan parhaita konserttitaloa, joista yksi oli Lahden Sibeliustalo. Lehti kuvailee Sibeliustalon Pääsalin suuren akustisen maineen olevan peräisin sen muunneltavuudesta, jonka johdosta salissa voidaan esittää monia eri musiikkityylejä.

## URUT

Rakentaja: Grönlunds Orgelbyggeri AB, Luulaja / Gammelstad, Ruotsi 2007

Tyylillisesti ranskalais-romanttiset urut. 52 äänikertaa; erikoisefekteinä linnunlaulu, cymbelstern, tromba, xylofoni ja sadekone (ainoa Suomessa). Urkujen sointi on muhkea ja täyteläinen, jota salin erinomainen akustiikka rikastuttaa. Urut soivat hyvin sekä orkesterin kanssa että solistisena soittimena. Urut ovat vuokrattavissa konserttikäyttöön.

## LIPUNMYyntitiedot

Lipunmyynti tapahtuu Ticketmasterin valtakunnallisen järjestelmän kautta Eventum Lahti Oy:n järjestämänä.

Ticketmasterin myyntipiste Sibeliustalossa

Avoinna ti, ke ja pe klo 11–14 sekä to klo 11–19. Myyntipisteessä ei oteta käteistä vastaan.

Ticketmasterin aineisto-ohjeet: <https://business.ticketmaster.fi/aineisto-ohjeet/>

Ovilipunmyynti on avoinna tuntia ennen konserttia, ellei konsertti ole loppuunmyynyt.

## SIBELIUSTALON MARKKINOINTITUKI

Sibeliustalon tapahtumakalenteri: [www.sibeliustalo.fi](http://www.sibeliustalo.fi) (sekä Facebook)

.

Julistetaulu: Sibeliustalon pääsisäänkäynti. Suosituskoko: A3.

Menoinfo-tapahtumakalenteri: <http://ess.menoinfo.fi/>

Ota yhteyttä mainostaaksesi tapahtumaasi Sibeliustalon kanavissa. Tarjolla olevia markkinointitoimenpiteitä mm. screenit naulakolla, lipunmyynnissä ja ravintolassa; kohdennetut uutiskirjeet, bannerit, ohjelmistoesite, julistejakelu.

**Elina Hankkio**, markkinointi- ja viestintäjohtaja  
p. 040 509 5080

**Ikka Siitari**, markkinointisuunnittelija  
p. 044 416 3184

Sähköpostit ovat muotoa [etunimi.sukunimi@eventumlahti.fi](mailto:etunimi.sukunimi@eventumlahti.fi)

## LAHDEN ALUEEN MEDIAT

Mediatalo Esa:

- Etelä-Suomen Sanomat: alueen päälehti, lehden ja verkon kokonaistavoittavuus 217 000
- Itä-Häme: aluelehti Heinola, Hartola, Sysmä: lehden ja verkon kokonaistavoittavuus 29 000
- Mobiili ja tabletti: [ess.fi](http://ess.fi)-digilehti
- Digitaalinen ulko- ja liikemainonta: mm. kaupunkitaulut
- Radiot: Radio Voima ja Iskelmä Lahti: bruttokuuntelijamäärä Päijät-Hämeessä 64 000

Esan kaupunkilehdet:

- Uusi Lahti: Lahti, osa Hollolaa ja Orimattilaa (ilmestyy keskiviikkoisin), 49 000 lukijaa
- Seutu4: Hollolan Sanomat, Orimattilan Aluelehti, Päijät-Häme ja Nastola-lehti, alueelliset kotitalousjakelut (ilmestyy keskiviikkoisin), 48 000 lukijaa

Katso yhteyshenkilöt: [www.mediataloesa.fi](http://www.mediataloesa.fi)

# SIBELIUSTALON PÄÄSALIN TEKNISET TIEDOT

Salivuokraan sisältyvä tekniikka:

## PA-KAIUTTIMIT / PÄÄSALI

	Meyer Sound
18	L-R Mélodie line array, flown
4	L-R HP500 sub, flown
2	UPQ front fill, on stage
2	L-R SUB HP700, on stage
4	L-R UPJ fill, on balconies
2	L-R UPJ fill, under balconies
2	MM4 Center front fill, on stage

## PÄÄSALIN ETUVALOT

12	Profiili 1 kW Selecon Pacific 5,5°-13°
6	Profiili 1 kW Selecon Pacific 12°-28°
2	Fresnel 2 kW DeSisti Monet
16	Par 64 500 w

## MUUT

4	Pistenostin 500 kg	Pääsalin kiinteillä kiskoilla liikuteltavissa
	Molton-taustakangas	6 m korkea, 17 m leveä ripustettuna

Lisäksi Sibeliustalossa on paljon vuokrattavaa tekniikkaa ja kalustoa. Pyydä hinnasto ja tarjous. Yhteystiedot löytyvät sivulta 12.

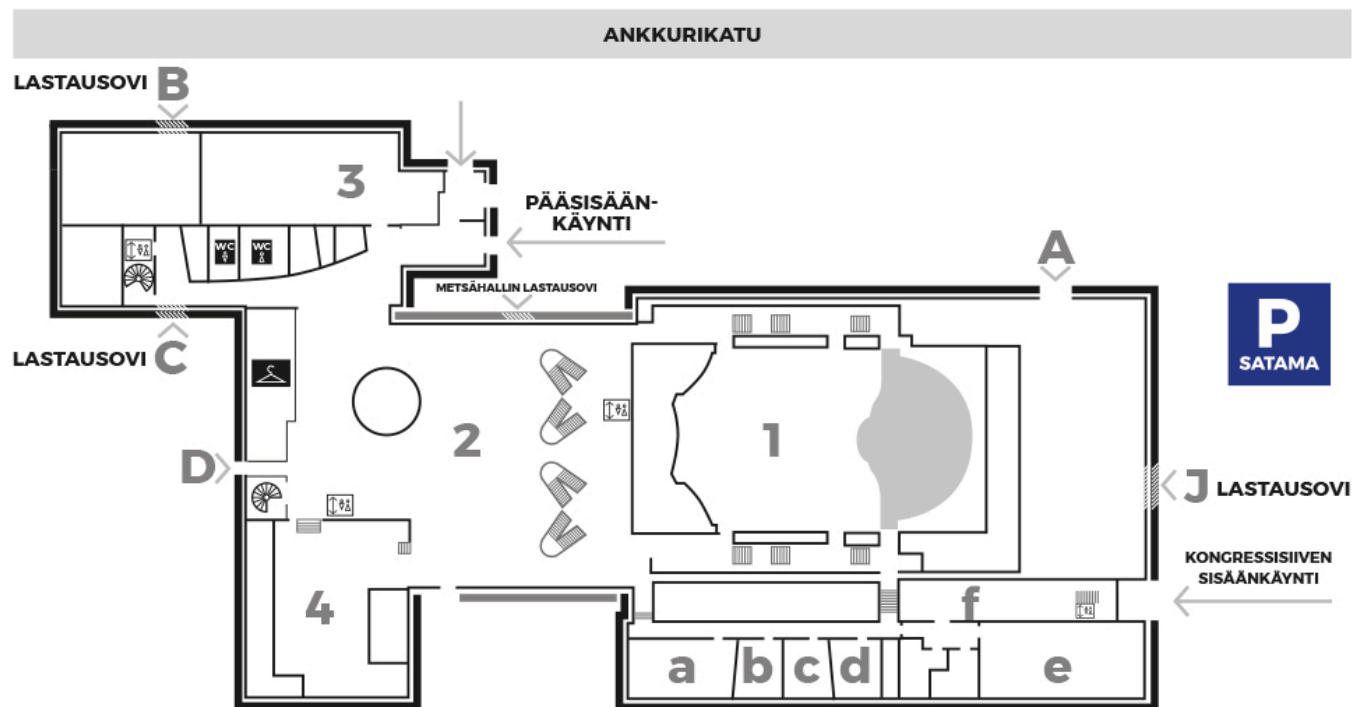
## TAKAHUONEET

Lavan sivulla on viisi pukuhuonetta, joissa kaikissa on suihku ja wc. Lisäksi esiintyjien käytössä on lämpiö lavan takana.

## TUOTEMYYNТИ

Tuotemyynti tapahtuu Metsähallissa. Lastaustilasta pääsee Metsähalliin kaikukammion kautta. Tuoteroudaus voi tapahtua Pääovien kautta tai Metsähallin sivuovista Ankkurikadun puolelta (ks. pohjapiirros).

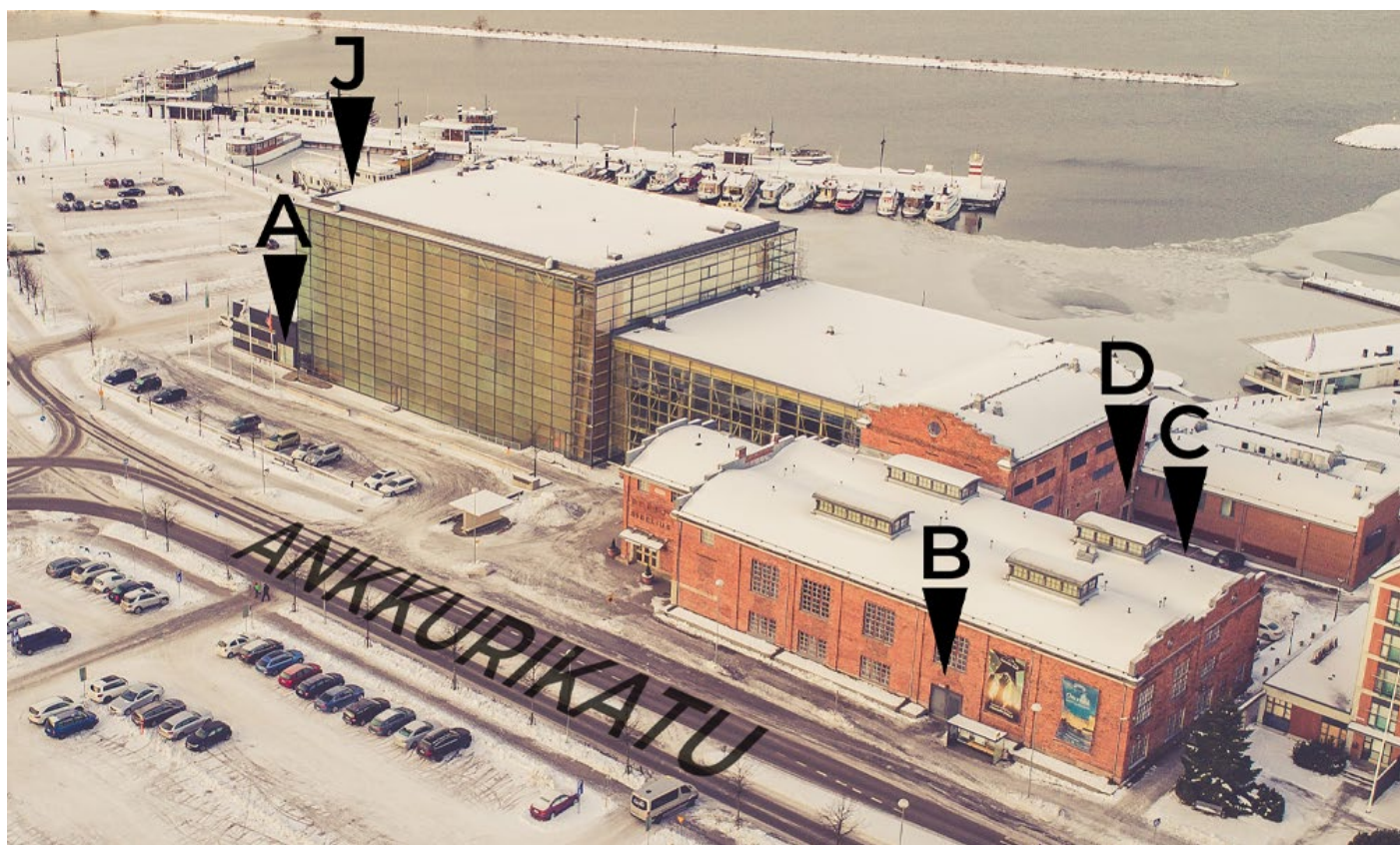
# SIBELIUSTALON OVET



- 1 = Pääsali
- 2 = Metsähalli
- 3 = Puusepän verstaas
- 4 = Ravintola Lastu

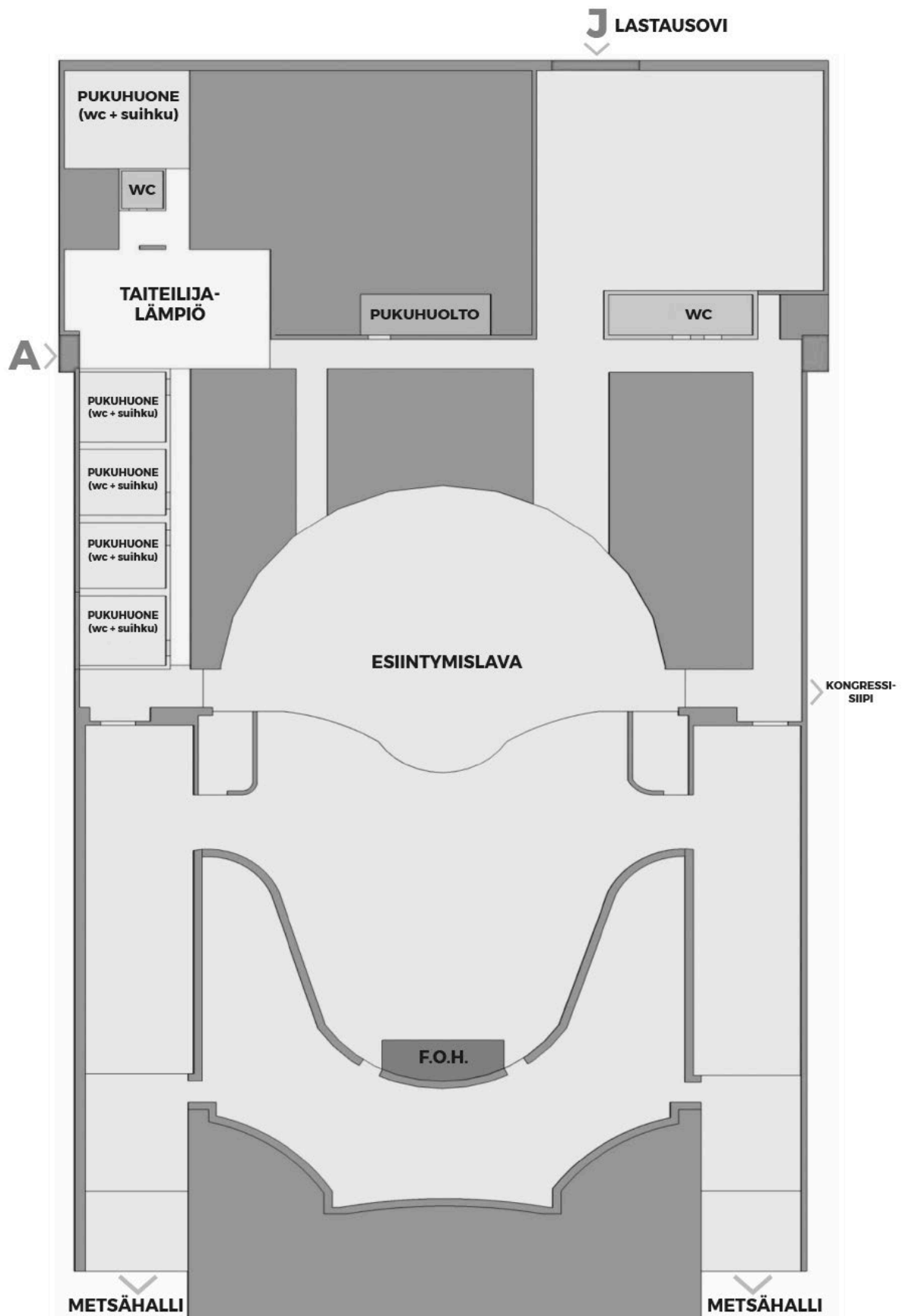
- a = Haapa-kabinetti
- b = Honka-kabinetti
- c = Pihlaja-kabinetti
- d = Koivu-kabinetti
- e = Kuusi-kabinetti
- f = Metsänhaltija

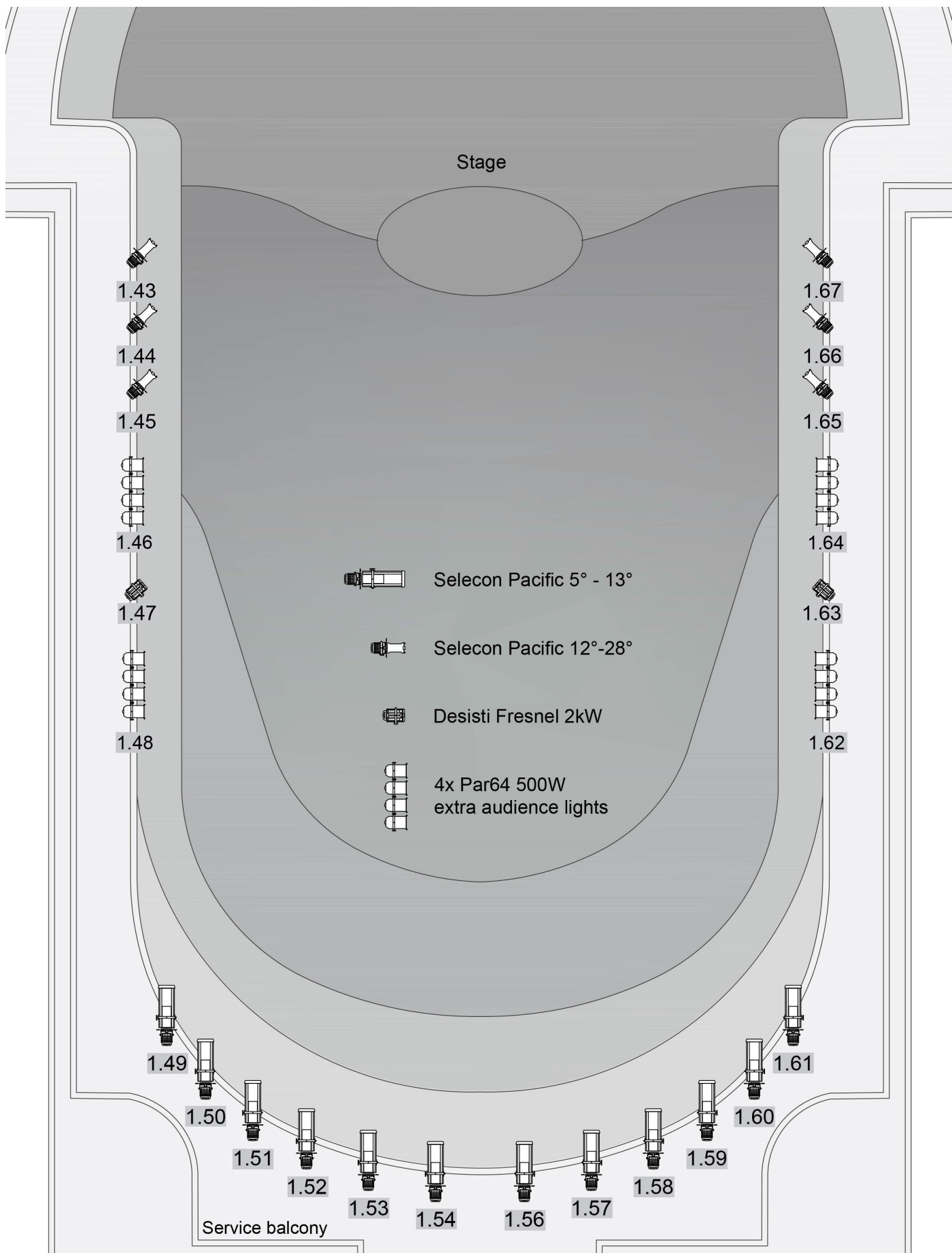
- A = Taitelijaovi / Pääsali
- B = Lastausovi / Finlandia-klubi, Puusepän Sali, Puusepän verstaas
- C = Lastausovi / Puusepän Sali
- D = Henkilöstöovi
- J = Lastausovi / Pääsali



# TAITEILIJATILAT

Sisäänkäynti Ankkurikadun puolelta, A-ovi sekä J-lastausovi.







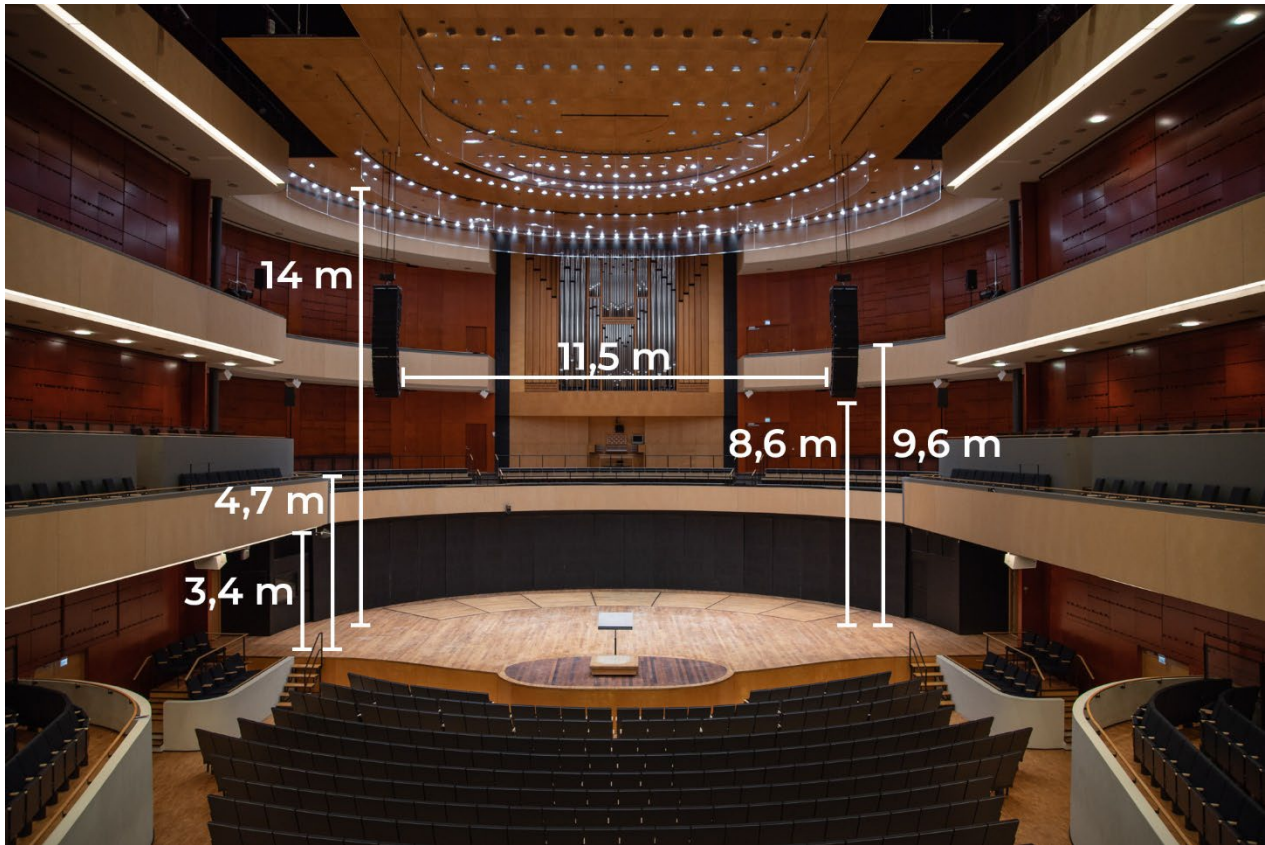


# LAVAKATTAUS: ESIMERKKI 1





## LAVAN MITAT



Lavan leveys: 20 m  
Lavan syvyys: 14,5 m  
Korkeus: 14 m

Kuoroparven kaiteen ylälaitaan: 4,7 m  
2. parven kaiteen ylälaitaan: 9,6 m  
Lavan takaseinästä salin takaosaan: 34,4 m  
Lavan etureunasta F.O.H.-pisteelle: 16 m  
Lavalta PA:n alalaitaan: 8,6 m

Lavaa voidaan laajentaa etureunasta siten, että siihen saadaan lisää syvyyttä poistamalla ensimmäisiä penkkirivejä.

## ESIINTYJÄTARJOILUT

Halutessanne ravintolapalveluja taiteilijatiloihin, olettehan yhteydessä Sibeliustalon ravintoloitsijaan:

[sibeliustalo@compass-group.fi](mailto:sibeliustalo@compass-group.fi), tai puhelimella 010 729 6577

Omien tarjoiluiden ja alkoholijuomien nauttiminen Sibeliustalon tiloissa on kiellettyä.

## YHTEYSTIEDOT

**Matti Pöllänen**, ohjelmapäällikkö  
p. 044 482 6059

**Mika Kavasvuo**, vastaava tuottaja  
p. 050 398 5806

**Leo Lehtonen**, vastaava tuottaja  
p. 044 716 1395

**Vahtimestarit**  
p. 050 398 5803

**Ilkka Siitari**, markkinointisuunnittelija  
p. 044 416 3184

**Eventum Lahti Oy**  
Ankkurikatu 7  
15140 Lahti  
Y-tunnus: 3413274-9

Sähköpostit ovat muotoa etunimi.sukunimi@eventumlahti.fi